

V85 PRESSE À PNEUS

Spécialement conçue pour assurer un haut rendement et une force de compactage maximale, la presse à pneus V85 peut produire 4 à 6 balles de type PAS180 par heure, soit 400 à 500 pneus standards de véhicules de tourisme ou utilitaires légers par heure. La V85 peut réduire l'espace nécessaire au stockage jusqu'à 80 % et l'espace nécessaire au transport jusqu'à 60 %, et elle est adaptée à une utilisation dans les secteurs de la construction, des décharges et des combustibles dans de nombreux pays du monde entier.



Recommandée pour les recycleurs de pneus, les entreprises de gestion des déchets, les entreprises de démontage d'épaves et les dépôts de pneus. Convient également pour la mise en balles du carton, du plastique et du bois.



CARACTÉRISTIQUES



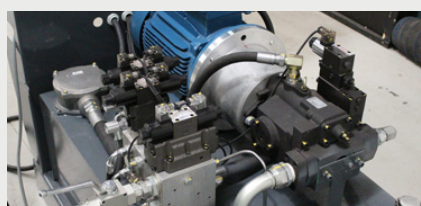
Un réservoir d'huile de 300 litres refroidit la machine pour permettre une utilisation sans interruption



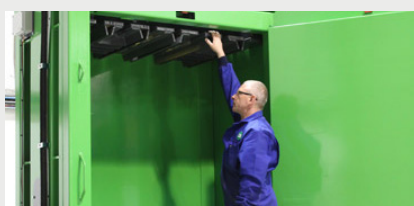
Possibilité de sélectionner deux tailles de balles à l'aide d'un simple interrupteur



Poids des balles 20 % supérieur à la concurrence, réduisant les besoins de main-d'œuvre, de transport et de consommables



Le bloc d'alimentation 15 kW assure un fonctionnement rapide et les vérins à course longue une force de compactage optimale



Grande chambre de remplissage pour un chargement simple, éjection par l'arrière



Double rangée de doigts de retenue haute résistance



SPÉCIFICATIONS

- ✓ Taille des balles : 1 400 mm (H - variable) × 1 550 mm (l) × 800 mm (P)
- ✓ Poids des balles : 800–1 200 kg
- ✓ Balles de pneus/heure : de 4 à 6 balles
- ✓ de 80 à 140 pneus par balle
- ✓ Durée du cycle : 55 secondes
- ✓ Force de compactage : jusqu'à 85 tonnes
- ✓ Dimensions : 4 875 mm (H) × 3 315 mm (l - avec bloc d'alimentation) × 1 190 mm (P)
- ✓ Éjection des balles par l'arrière
- ✓ Alimentation : moteur 380/440 V 15 kW triphasé
- ✓ Ouverture de remplissage : 1 960 mm × 1 100 mm
- ✓ Sélection double pression
- ✓ Plaque de compactage en acier dur 25 mm et doigts de retenue
- ✓ Poids de la machine : 5 500 kg
- ✓ Niveau acoustique : 76 dB
- ✓ Conforme EN16500
- ✓ Normes IP54



OPTIONS

- Système à moteur diesel
- Châssis de transport avec système de levage à crochet
- Version mobile
- Conversion possible pour des applications spécifiques
- Contrat d'entretien annuel
- Maintenance à distance
- Bloc d'alimentation 380/440 V 22 kW triphasé
- Refroidisseur d'huile combiné avec un réchauffeur d'huile
- Remplissage par convoyeur